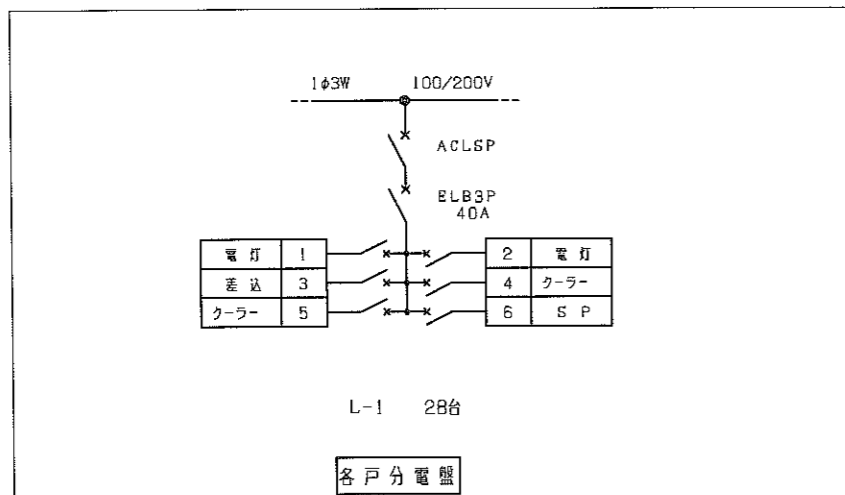
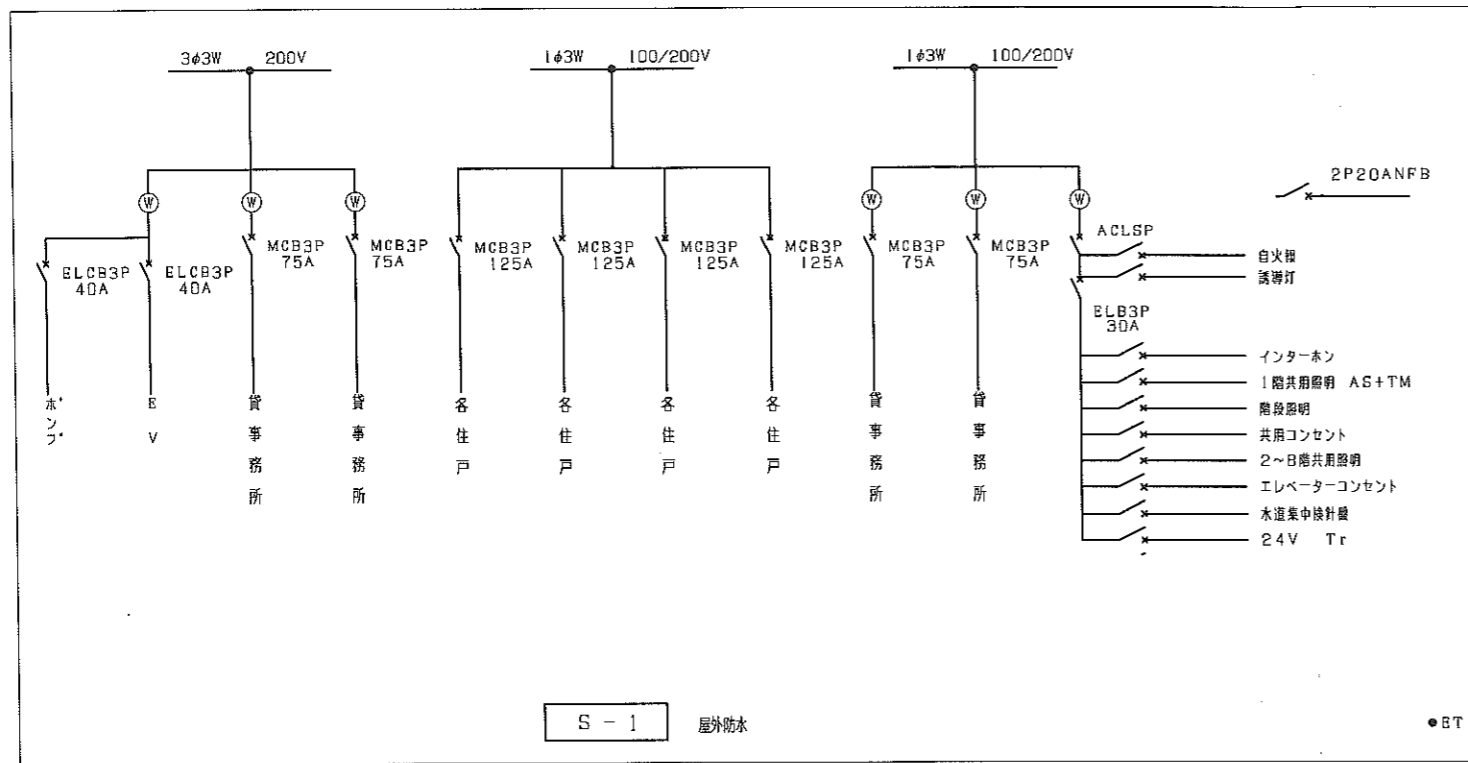


屋外階段仕様

階	有効幅員(mm)	踊場幅員(mm)	踏み面	階高	段数	蹴上げ
1F-2F	940	-	250	3360	17	197.65
2-8F	940	-	250	2960	15	197.33

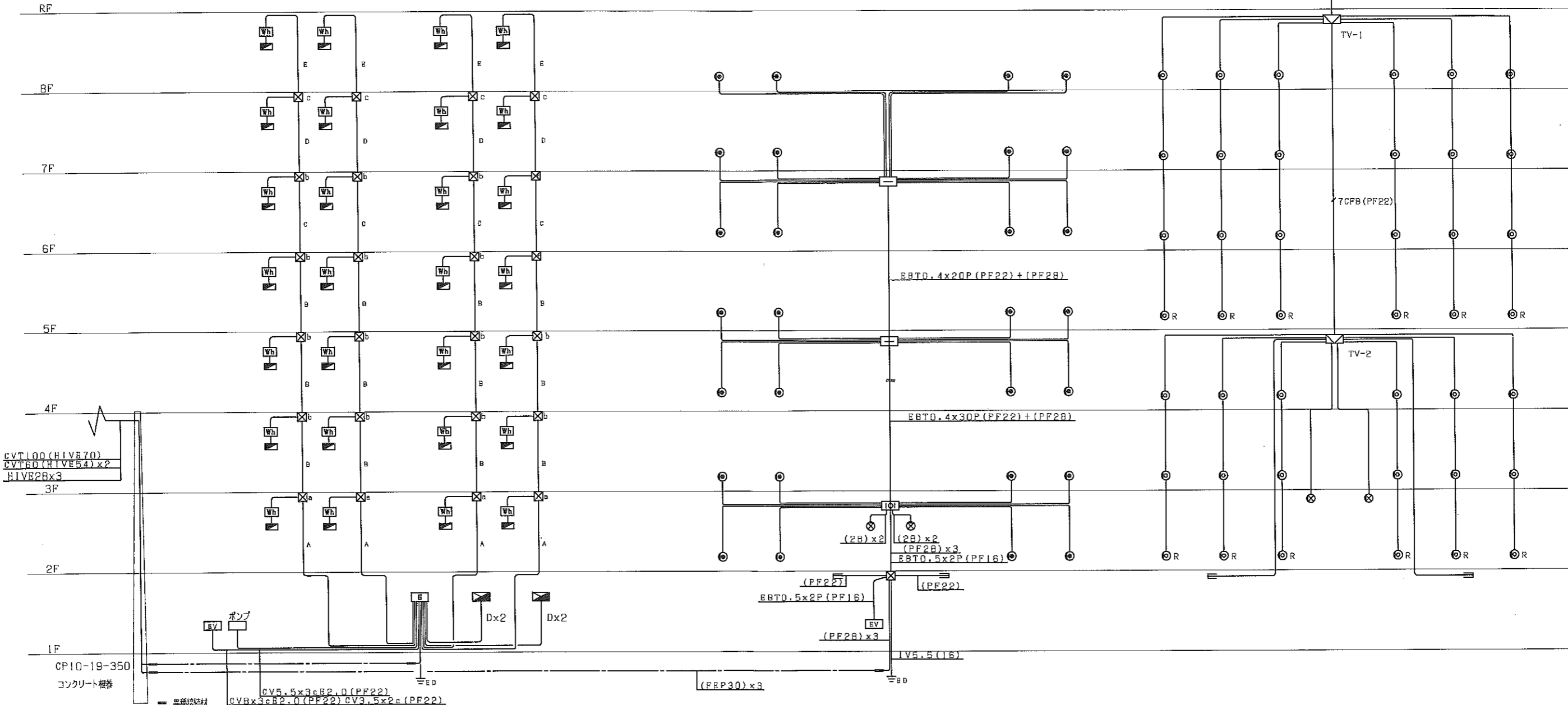
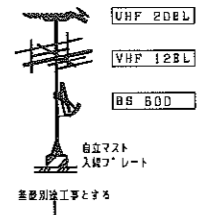
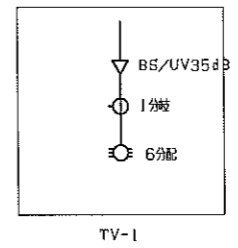
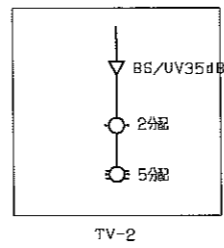
特記	一級建築士事務所 鹿児島県知事登録第1-20-24号	工事名称	(仮称)照国町1310計画 新築 工事	SCALE	形式	製図	21. 9. 28	確認
	<b>MBC開発株式会社</b>	図面名称	配置図・平面図	1/100	工務担当 営業担当 設計担当 作成者	変更	日付	
	一級建築士 原口 忠 大臣登録 第278485号			No. A-8		変更		
						出図	21. 9. 28	



照明器具

A	EFD15W		B	IL60W		C	FL15W
						Panasonic電工 HEA1505	
Panasonic電工 HEA1505		Panasonic電工 LB74059		Panasonic電工 HW175KT			
D	IL50W		E	FDL27W		F	EFD15W
						Panasonic電工 LB54107C	
Panasonic電工 LB54107C		Panasonic電工 HLW6233		Panasonic電工 HEW21088C			
a1	ハロゲン電球8.4V30w	電池内蔵型	b	ハロゲン電球3.6V13w	電池内蔵型	d	FDL27WX1
a2	ハロゲン電球3.6V13w	電池内蔵型	LW91660		NFT92156Z		
a3	ハロゲン電球3.6V9w	電池内蔵型					
		LW91660		NFT92156Z			
e	FL20W	電池内蔵型	f	誘導灯日板			
				誘導灯日板			
Panasonic電工 FW21551		Panasonic電工 FW21551		誘導灯日板			

特記	一級建築士事務所 鹿児島県知事登録第1-20-24号	工事名称	(仮称) 照国町1310計画 新築	SCALE	形式	製器	21	8	6	確認
	<b>MBC開発株式会社</b>	図面名称	分電盤・照明器具図	No.	検印	変更	21	11	25	日付
	一級建築士 原口忠 大臣登録 第278485号			E-2	工務担当	管業担当	設計担当	作成者	変更	
							池田	変更		
						出図	21	8	7	



CVT100(HIVE70)  
CVT60(HIVE54)x2  
HIVE28x3

ポンプ

EV

CP10-19-350  
コンクリート根巻

異種鉄筋材  
CV5.5x3cE2.0(PF22)  
CVBx3cE2.0(PF22) CV3.5x2c(PF22)

- A CVT38(PF42) EB(PF16)
- B 1V38x3E8(PF36)
- C 1V22x3E5.5(PF36)
- D 1V14x3E5.5(PF28)
- E 1V8x3E2.0(PF22)

- ⊠ P. B400x400x300VE
- ⊞ P. B300x300x300VE
- ⊞ P. B200x200x200VE

(PEP30)x3

(PF27)  
EBT0.5x2P(PF16)

(2B)x2  
(2B)x2  
(PF2B)x3  
EBT0.5x2P(PF16)

EBT0.4x30P(PF22)+(PF2B)

EBT0.4x20P(PF22)+(PF2B)

7CFB(PF22)

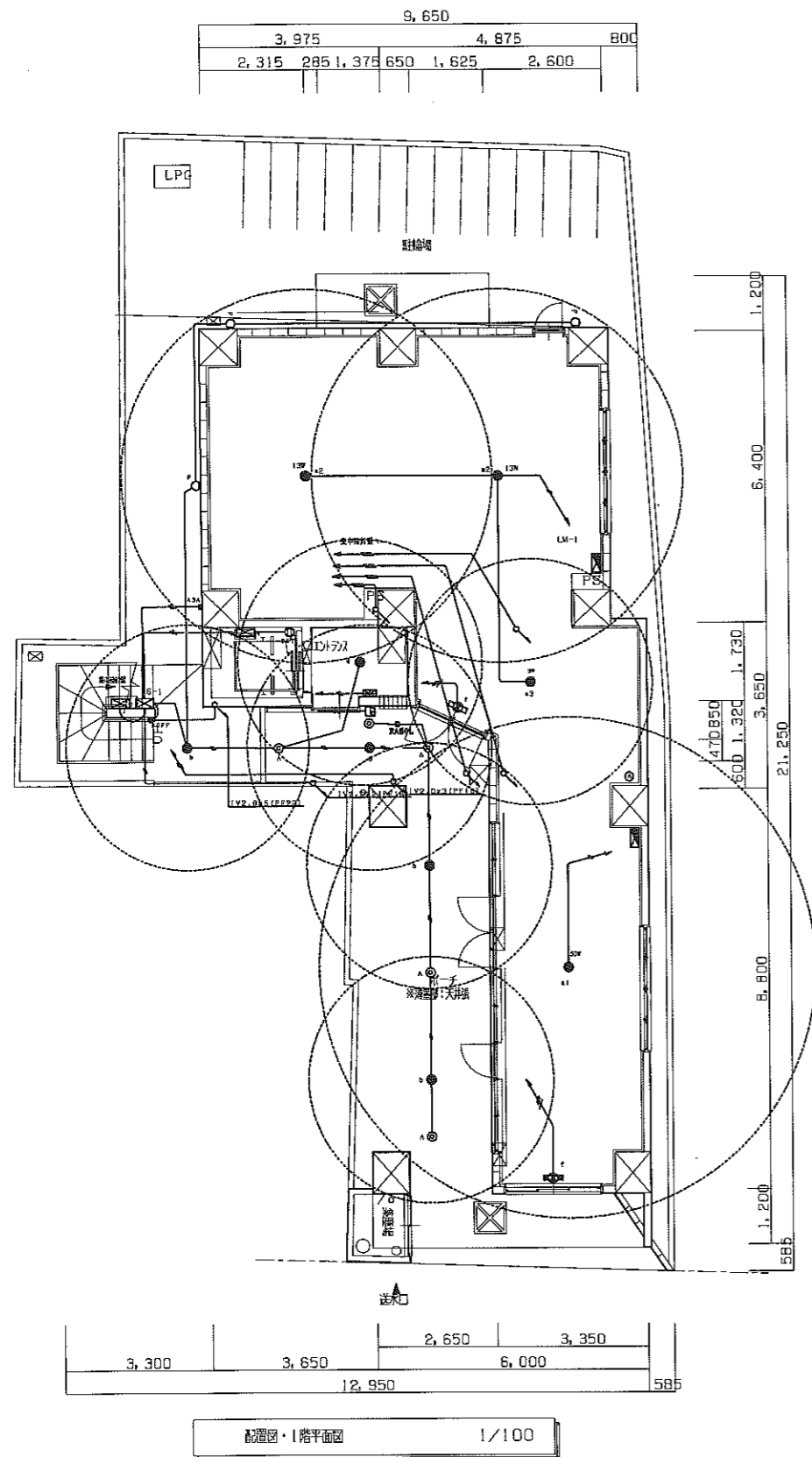
TV-2

TV-1

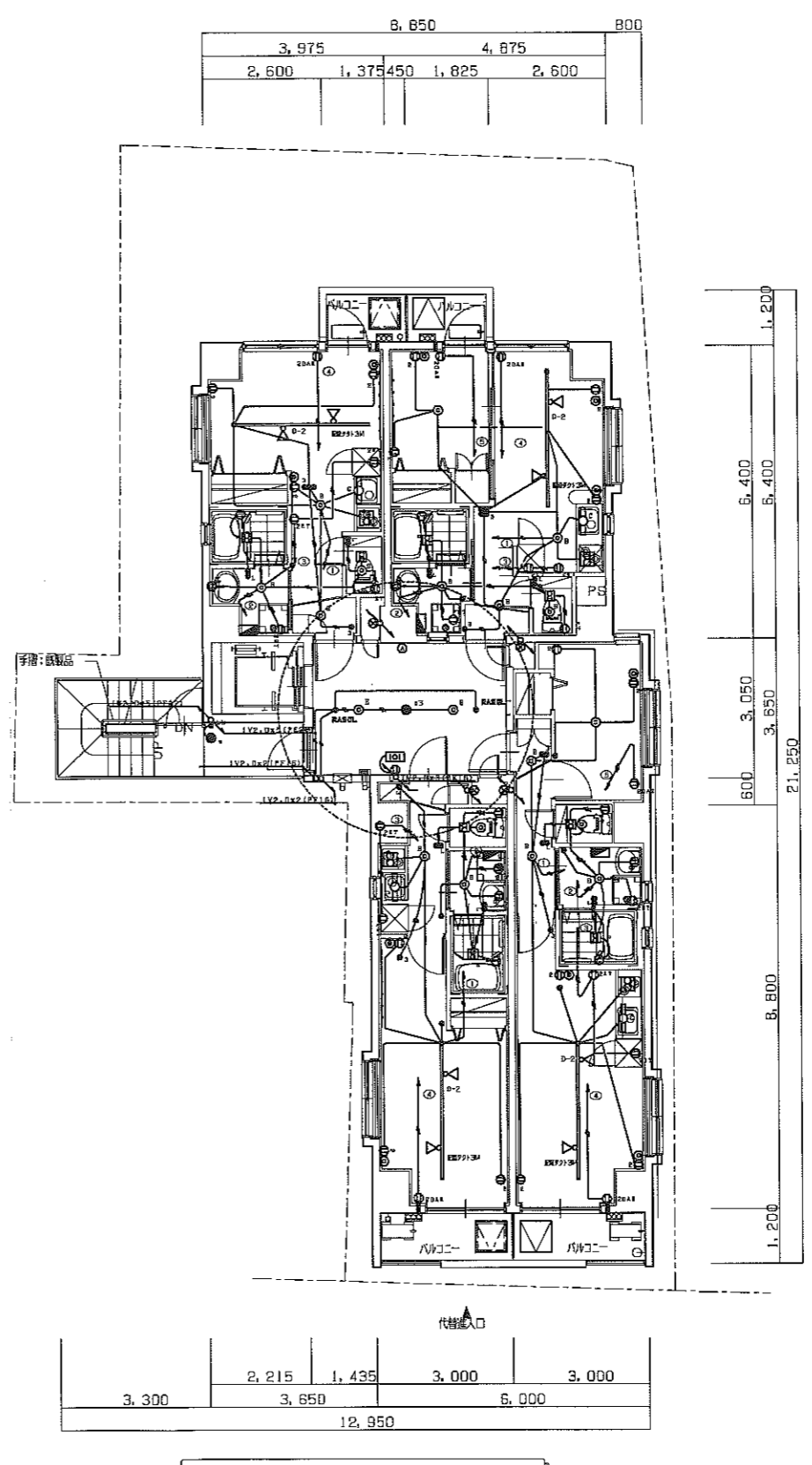
EBT0.4-2P(22)  
巻線の角PF22使用

5CFB(16)

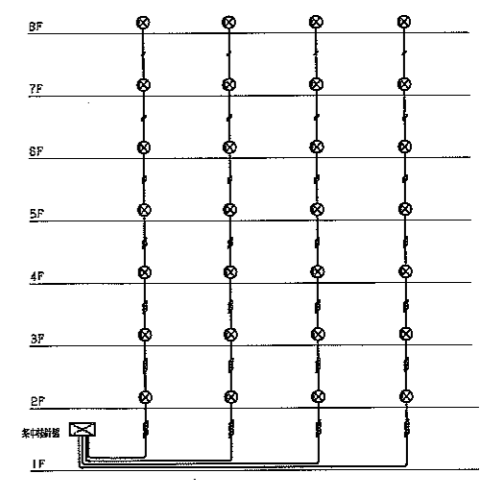
特 記	一級建築士事務所 鹿児島県知事登録第1-20-24号 <b>MBC開発株式会社</b> 一級建築士 原口忠 大臣登録第278485号	工事名称 (仮称) 照国阿1310計画 新築 工事 図面名称 幹線・電話・テレビ系統図	SCALE No. E-3	形式 検印 工務担当 岩盤担当 設計担当 作成者 池田	製図 21 8 6 変更 製図 21 8 7	確認 日付



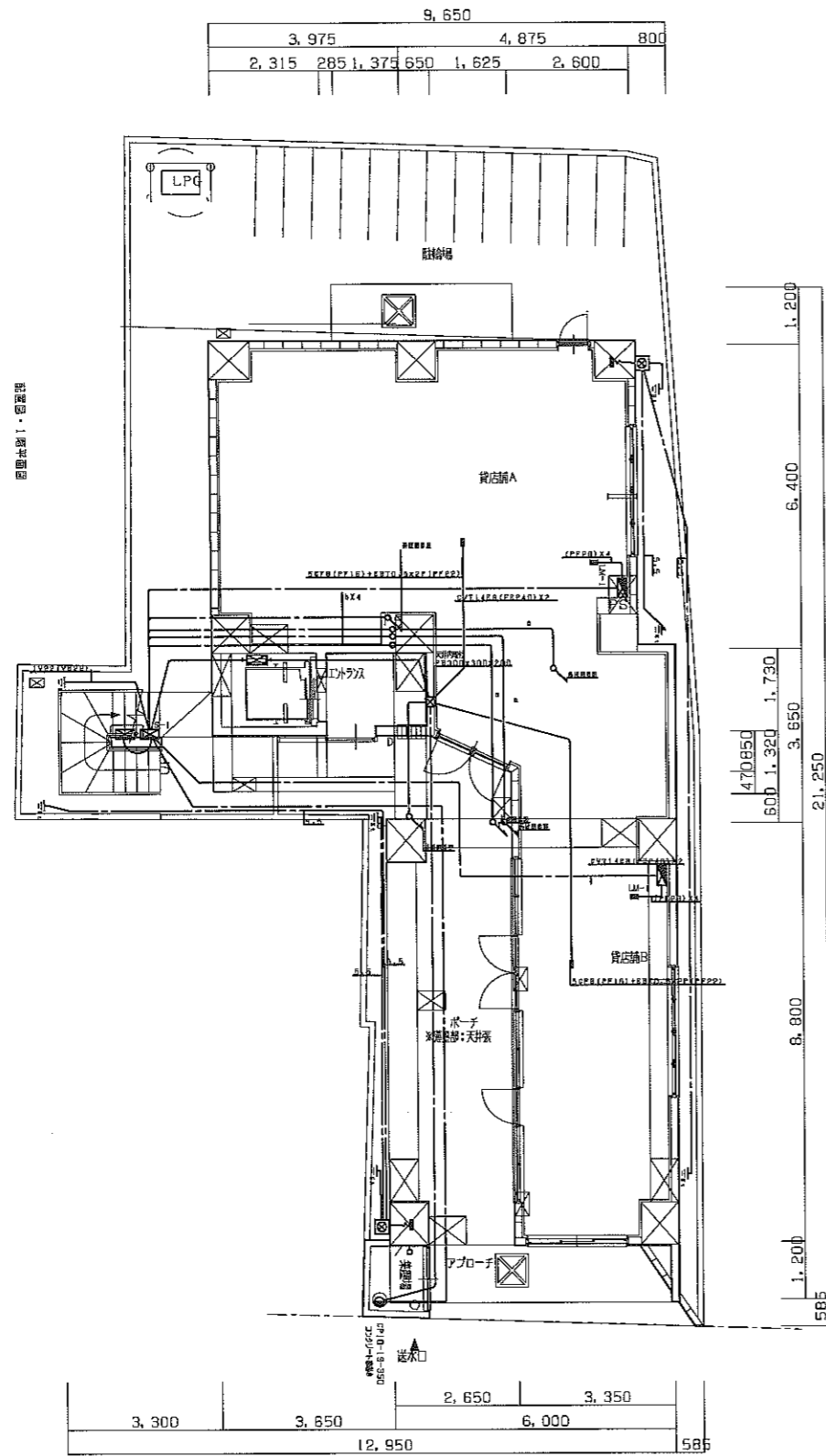
配管図・1階平面図 1/100



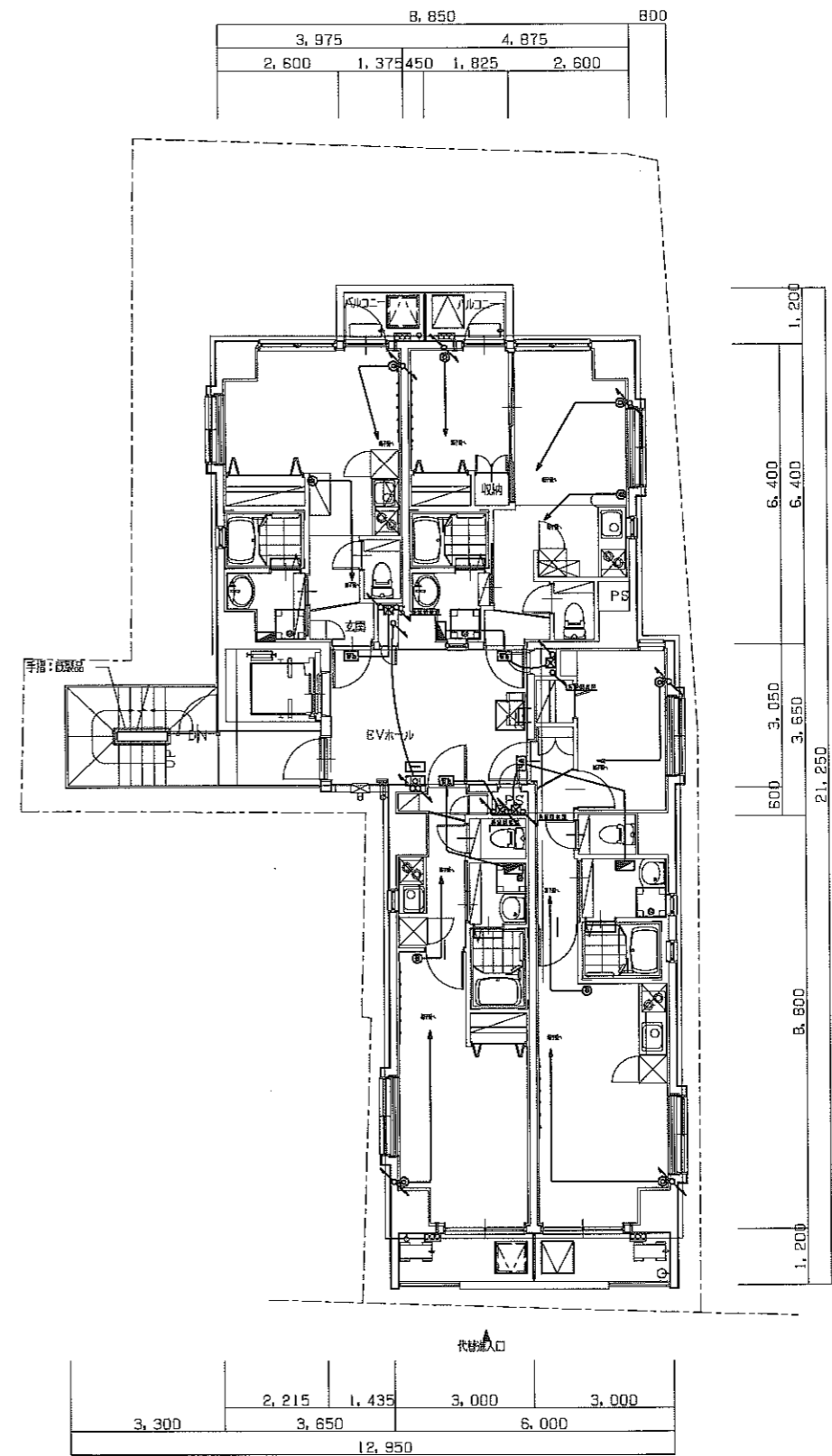
2~8階平面図 1/100



特 記	一級建築士事務所 鹿児島県知事登録第1-20-24号 <b>MBC開発株式会社</b> 一級建築士 坂口 忠 大坂登録 第 278485号	工事名称 (仮称) 船場町1310計画 新築	工事 配管	SCALE 1/100	形式 複 合	製図 21 8 6 確認 変更 21 11 25 日付 変更 変更 出図 21 11 25
	図面名称 電灯コンセント集中設計設備図	検 印 工事担当 営業担当 設計担当 作成者	No. E-6	池田		



商業地域  
40/80  
準防火地域



特 記	一級建築士事務所 鹿児島県知事登録第1-20-24号 <b>MBC開発株式会社</b> 一級建築士 原口 忠 大臣登録 第270485号	工事名称 (仮称) 鹿児島1310計画 新築 工事	SCALE 1/100	形式 <input type="checkbox"/> 換 印	製図 21 8 6 確認 変更 変更 変更 出図 21 8 7	
	図面名称 インターホン設備 配置図・平面図	No. E-4	工務担当 池田	営業担当 池田	設計担当 池田	作成者 池田