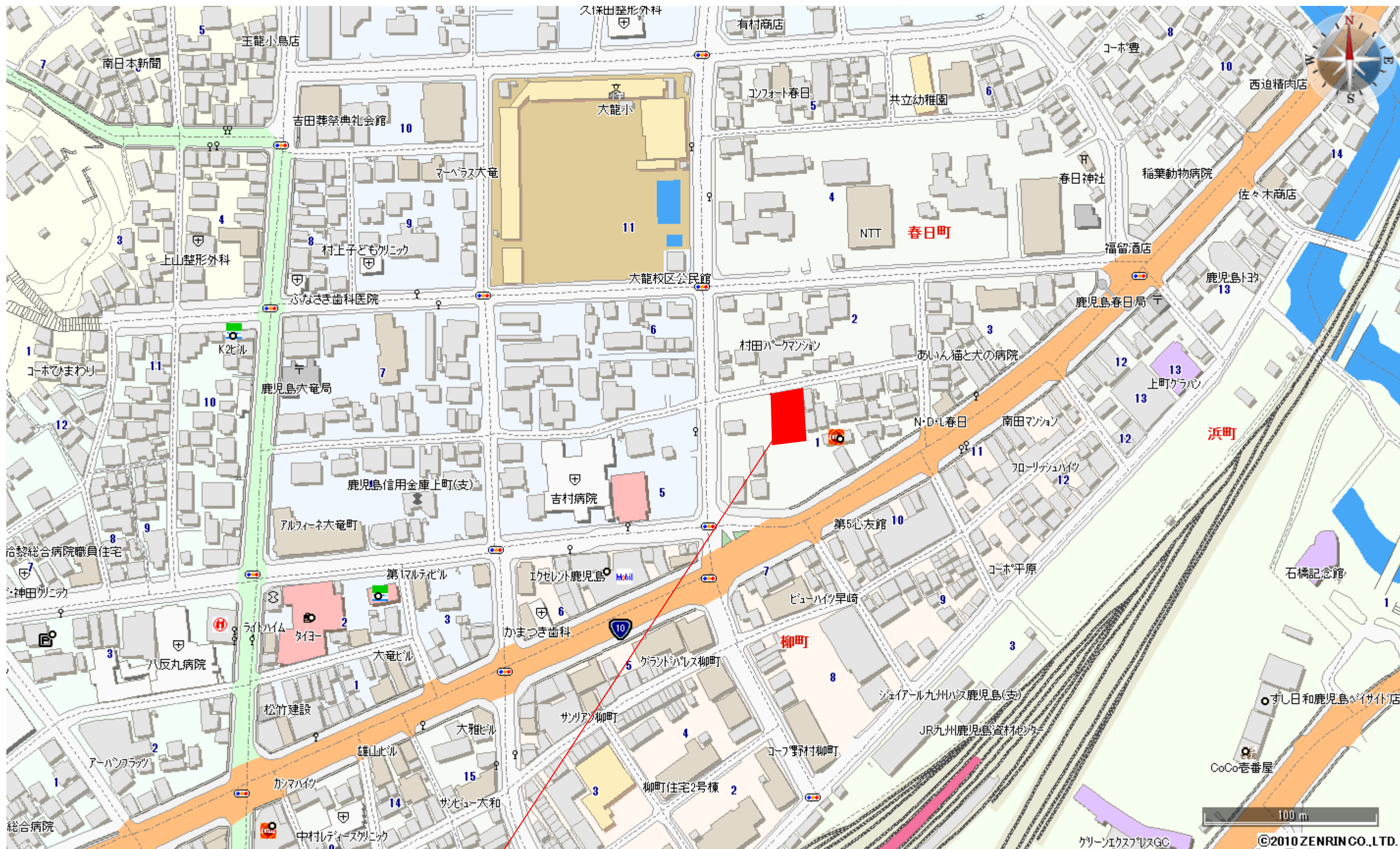
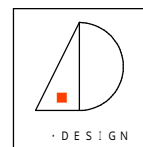


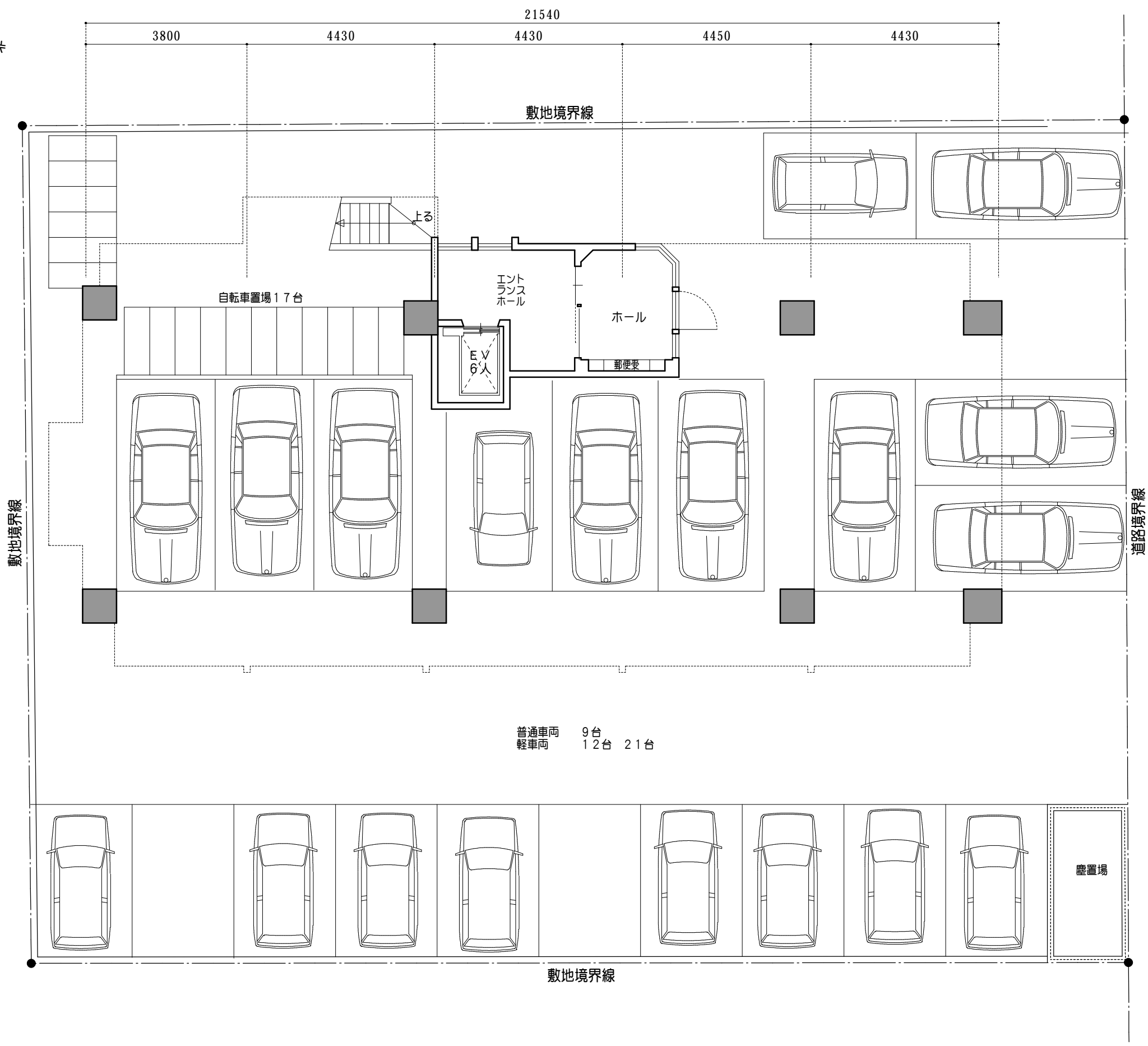
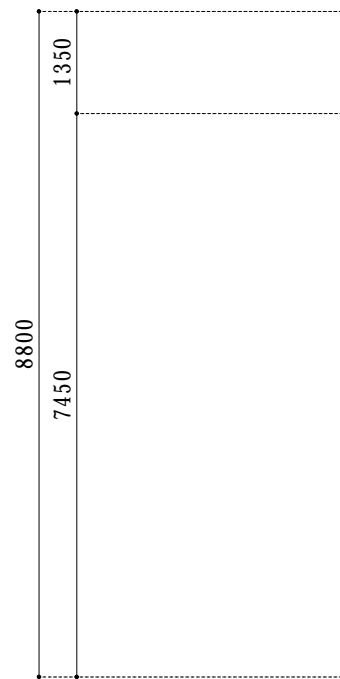
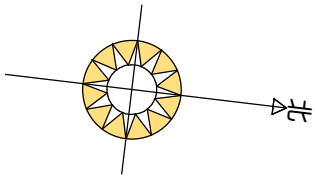
(仮称) 春日町マンション 新築工事計画案



計画地

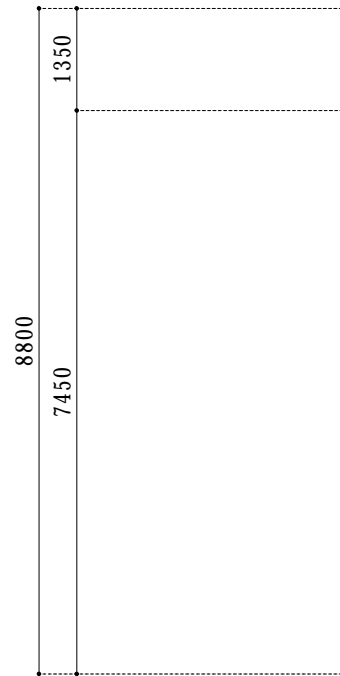
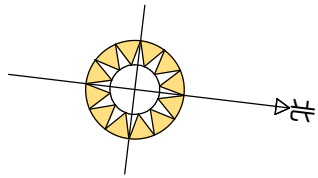


有限会社 **アルファデザイン**
一級建築士事務所

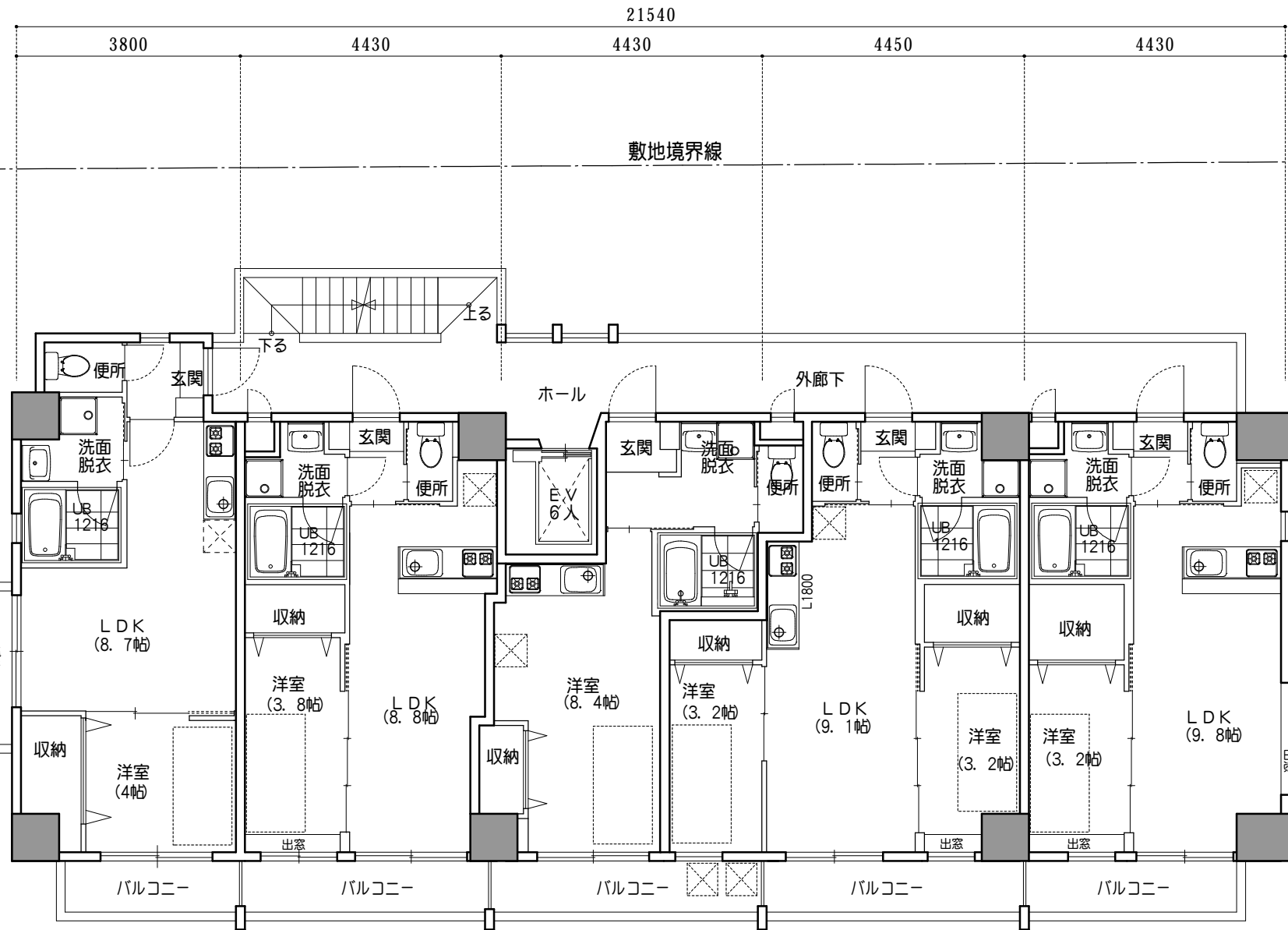


普通車両 9台
軽車両 12台 21台

慶置場



敷地境界線



道路境界線

1LDK
31.2㎡
9.4坪

1LDK
31.6㎡
9.6坪

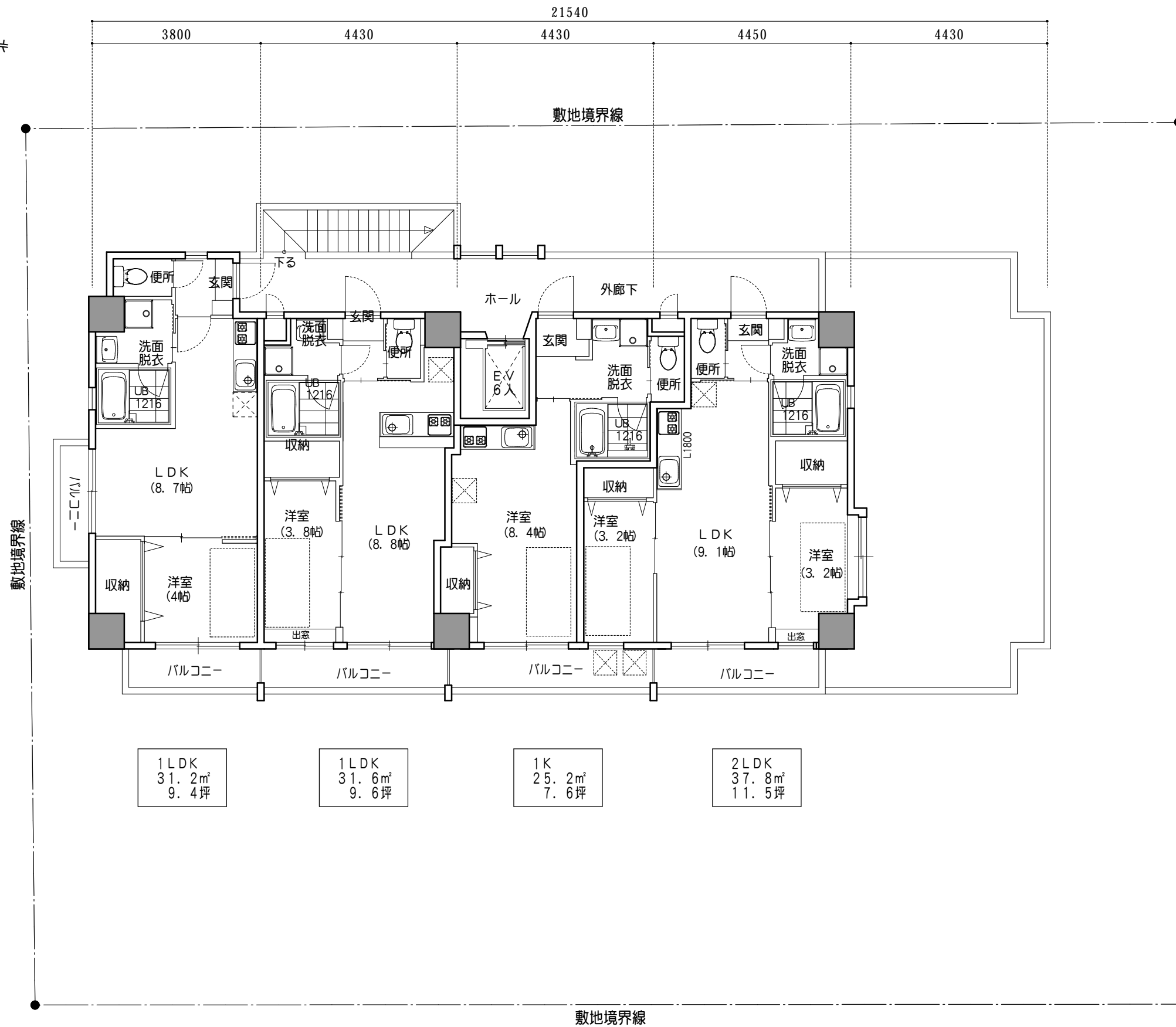
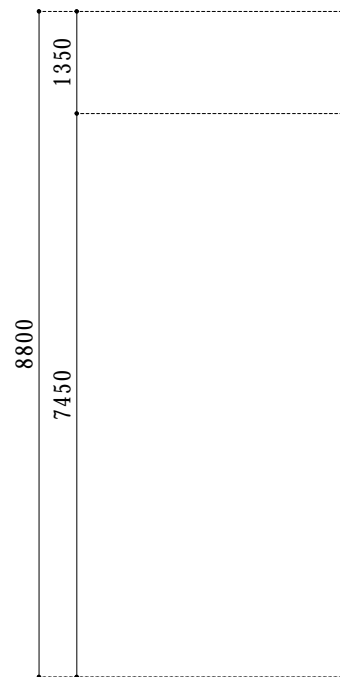
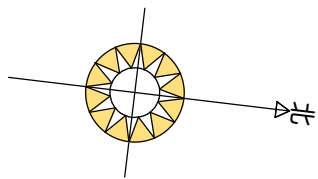
1K
25.2㎡
7.6坪

2LDK
37.8㎡
11.5坪

1LDK
32.6㎡
9.9坪

敷地境界線

前面道路
6.0m



前面道路
6.0m

建築場所	鹿児島市春日町												
建物構造	鉄筋コンクリート造												
敷地面積	517.47㎡ 156.53坪 第一種住居地域 60%200%												
階	㎡	坪		1LDK 31.2㎡ 9.4坪	1LDK 31.6㎡ 9.6坪	1K 25.2㎡ 7.6坪	2LDK 37.8㎡ 11.5坪	1LDK 32.6㎡ 9.9坪			駐車場	駐輪場	
1	164.65	49.80									9+12	17	
2	161.56	48.87		1	1	1	1	1					
3	161.56	48.87		1	1	1	1	1					
4	161.56	48.87		1	1	1	1	1					
5	161.56	48.87		1	1	1	1	1					
6	161.56	48.87		1	1	1	1	1					
7	128.55	38.88		1	1	1	1						
8													
9													
10													
11													
12													
PH				6	6	6	6	5					
延べ床面積	1101.00	333.05		29戸								21台	17台
容積対象面積													
容積率	916.49/517.47=177.10%												
建蔽率	178.25/517.47=34.44%												