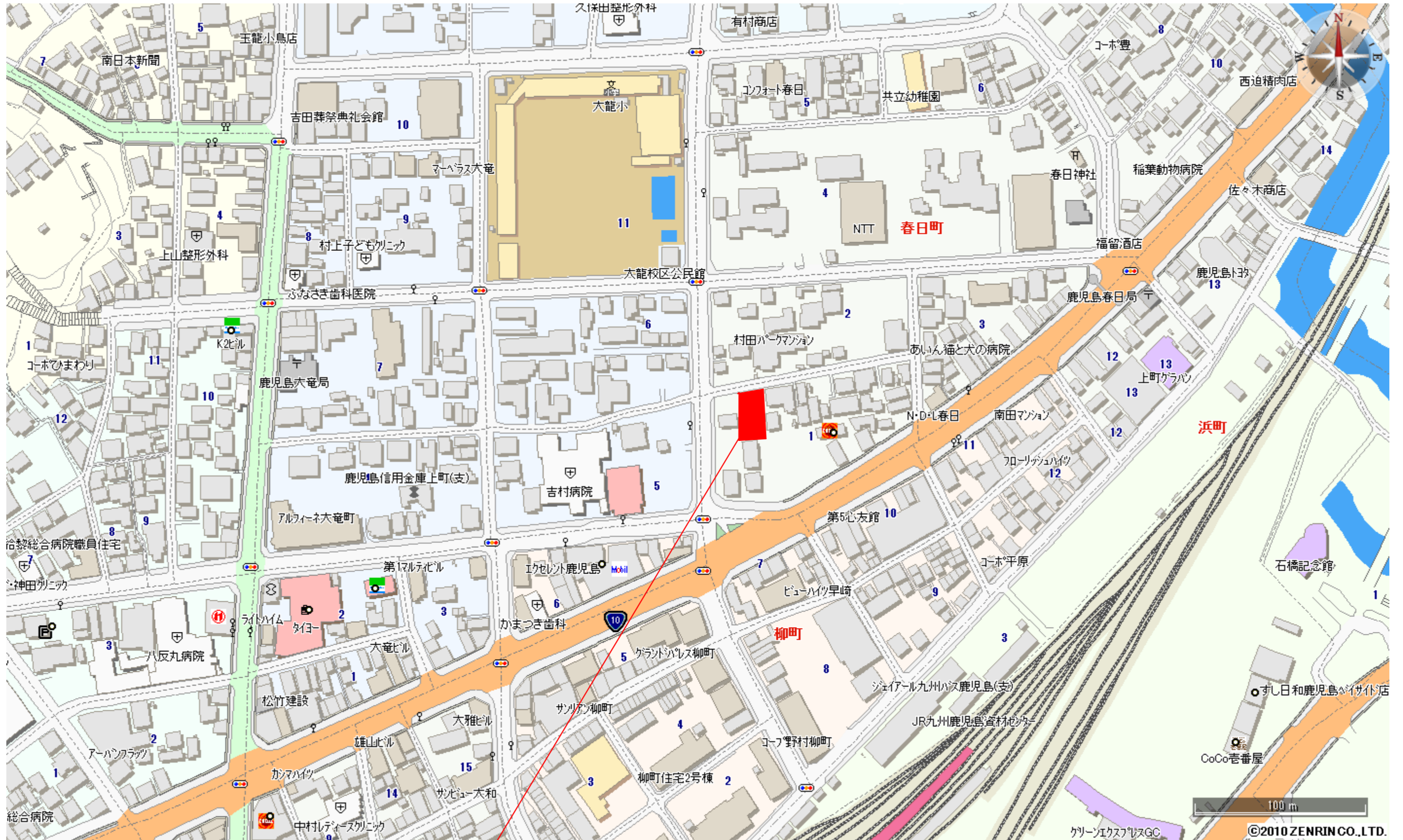


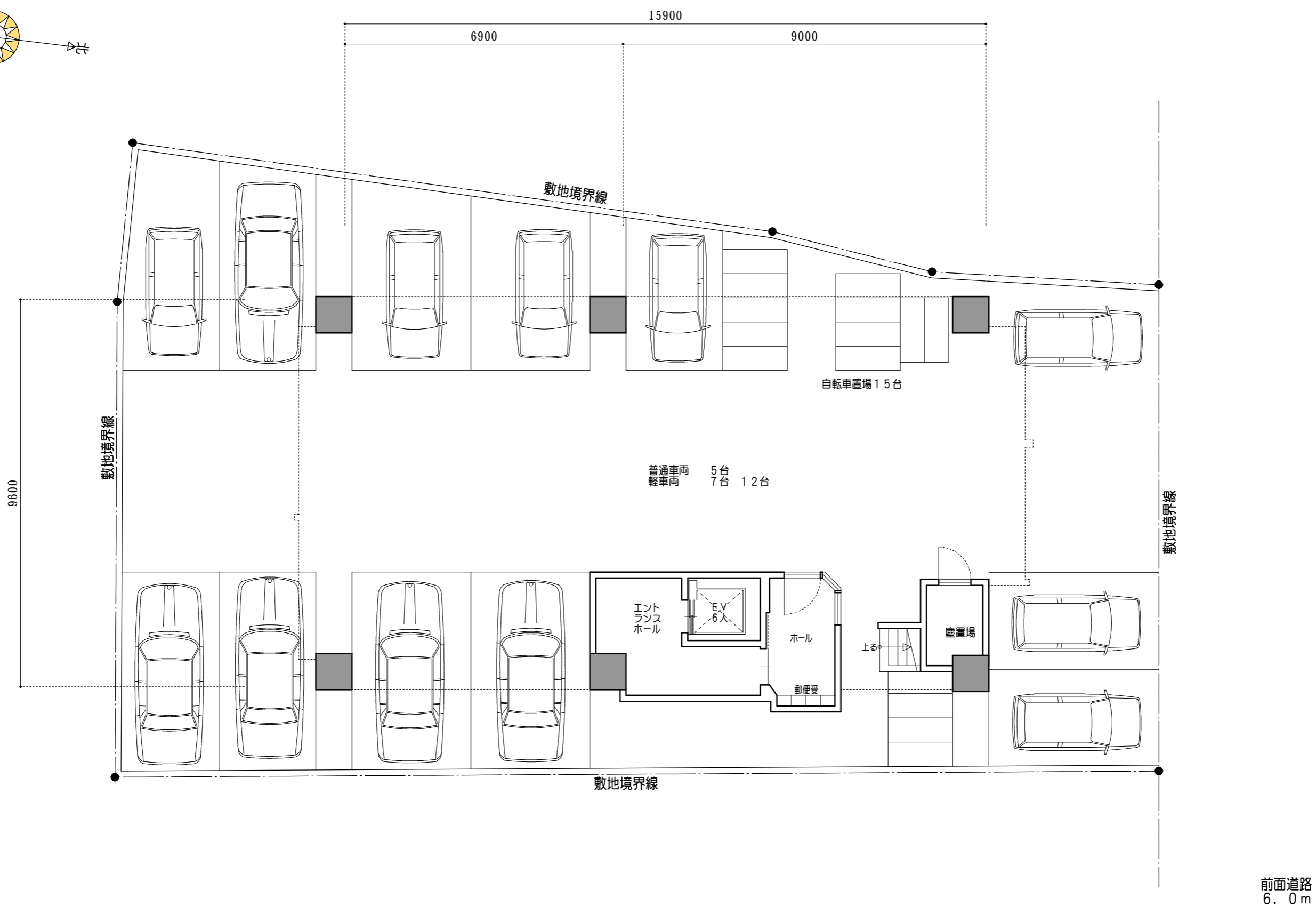
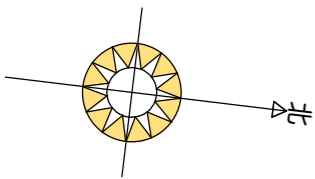
(仮称) 春日町マンション 新築工事計画案

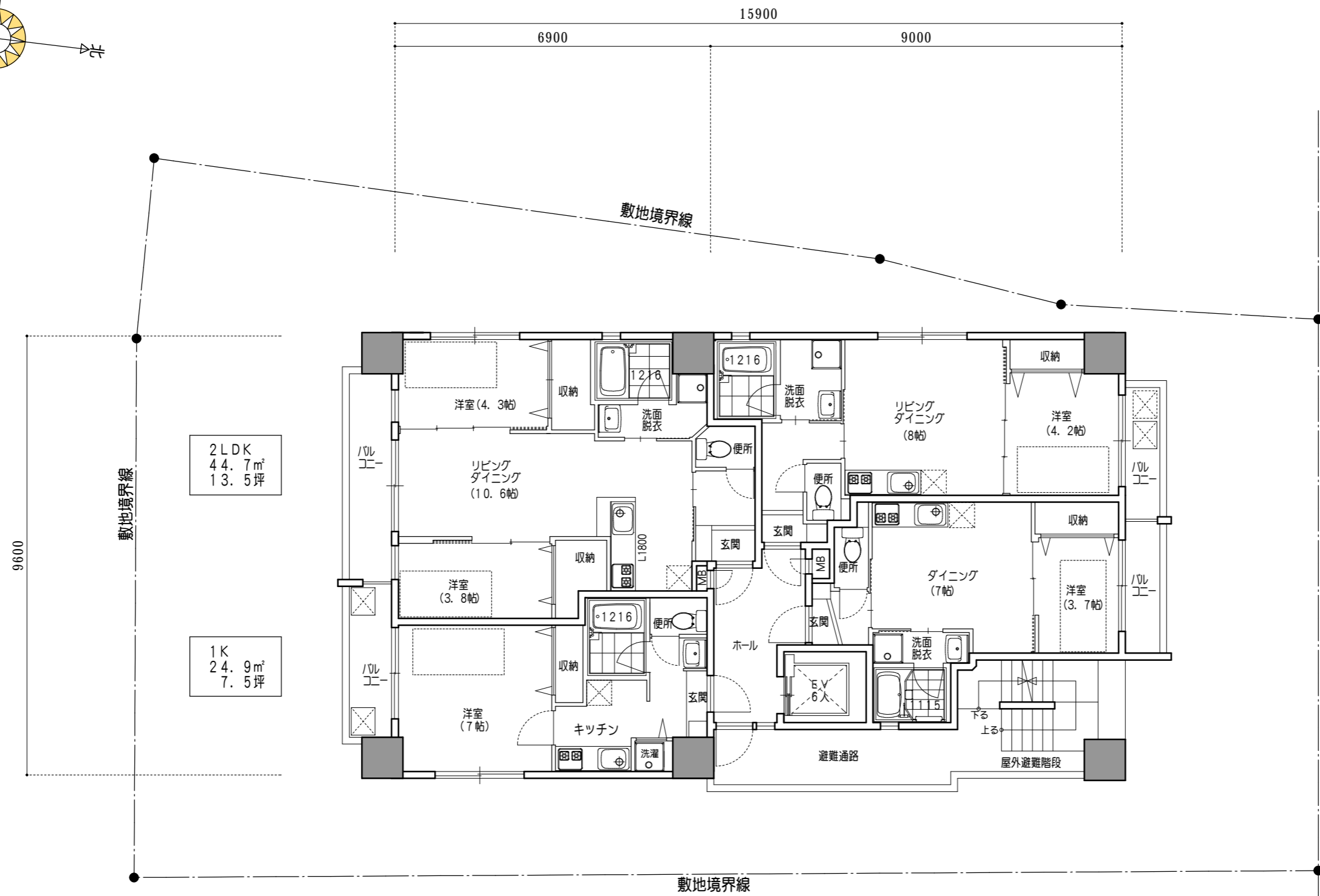
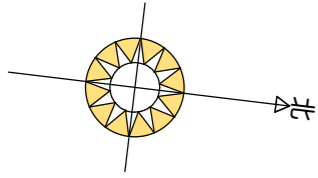


計画地



有限会社 **アルファーデザイン**
一級建築士事務所





2LDK
44.7㎡
13.5坪

1K
24.9㎡
7.5坪

1LDK
32.1㎡
9.7坪

1DK
25.5㎡
7.7坪

前面道路
6.0m

建築場所	鹿児島市春日町												
建物構造	鉄筋コンクリート造												
敷地面積	357.07㎡ 108.01坪 第一種住居地域 60%200%												
階	㎡	坪		2LDK 44.7㎡ 13.5坪	1K 24.9㎡ 7.5坪	1LDK 32.1㎡ 9.7坪	1DK 25.5㎡ 7.7坪				駐車場	駐輪場	
1	148.90	45.04									5+7	15	
2	130.49	39.47		1	1	1	1						
3	130.49	39.47		1	1	1	1						
4	130.49	39.47		1	1	1	1						
5	130.49	39.47		1	1	1	1						
6	130.49	39.47		1	1	1	1						
7													
8													
9													
10													
11													
12													
PH				5	5	5	5						
延べ床面積	801.35	242.40	20戸									12台	15台
容積対象面積													
容積率	635.90/357.07=178.08%												
建蔽率	151.23/357.07=42.35%												