

地 番 16-10 地積測量図

土地の所在 鹿児島市西田二丁目

世界測地系 座標系Ⅱ系

地 番 16-10					
測点名	X座標	Y座標	X _{n+1} -X _{n-1}	Y _n *(X _{n+1} -X _{n-1})	距離
ZC3KA	-156648.965	-43747.488	23.081	-1009735.770528	18.52
ZB4	-156630.672	-43744.626	14.930	-653107.266180	20.28
L1A	-156634.035	-43724.625	-5.144	224919.471000	10.78
L2	-156635.816	-43713.992	-1.940	84805.144480	0.16
ZL5	-156635.975	-43714.016	-14.509	634246.658144	14.53
L4	-156650.325	-43716.270	-17.778	777187.848060	3.47
ZC4KA	-156653.753	-43716.778	1.360	-59454.818080	31.08
			倍面積	1138.733104	
			面積	569.3665520	
			地積	569.36	m ²

測量に使用した与点、引照点の種類及び座標値

都市再生基準点座標 世界測地系 座標系Ⅱ系 縮尺係数0.999924

測点	標識の種類	X	Y
5C005	補助点/金属鈔	-156596.857	-43584.884
5C006	補助点/金属鈔	-156583.310	-43665.473
5C421	補助点/金属鈔	-156662.119	-43870.312
5C422	補助点/金属鈔	-156629.721	-43859.423
T1	引照点/金属鈔	-156670.519	-43816.916
T2	引照点/金属鈔	-156684.979	-43755.819
T2-1	引照点/金属鈔	-156636.438	-43749.562
T3	引照点/金属鈔	-156691.946	-43709.181
T4	引照点/金属鈔	-156688.290	-43683.609
T5	引照点/金属鈔	-156628.828	-43674.234
T6	引照点/金属鈔	-156603.184	-43676.864

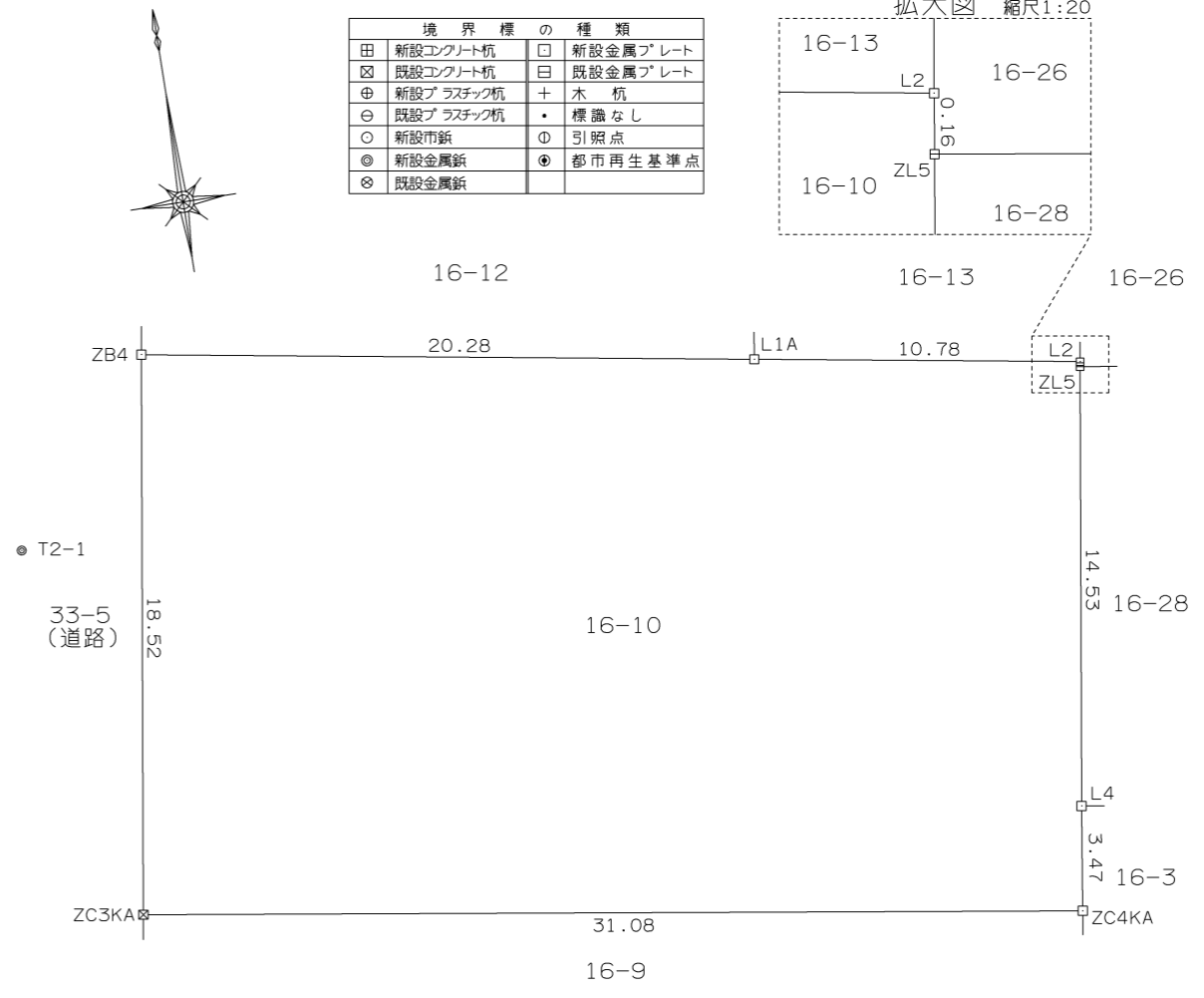
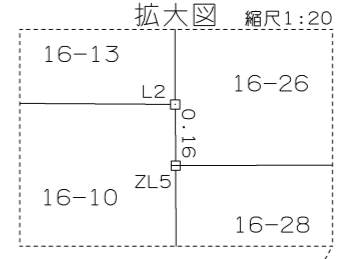
境界の種類及び座標値

測点	境界の種類	X	Y
ZC3KA	既設換地コンクリート杭	-156648.965	-43747.488
ZB4	新設金属プレート	-156630.672	-43744.626
L1A	新設金属プレート	-156634.035	-43724.625
L2	新設金属プレート	-156635.816	-43713.992
ZL5	既設金属プレート	-156635.975	-43714.016
L4	新設金属プレート	-156650.325	-43716.270
ZC4KA	新設金属プレート	-156653.753	-43716.778

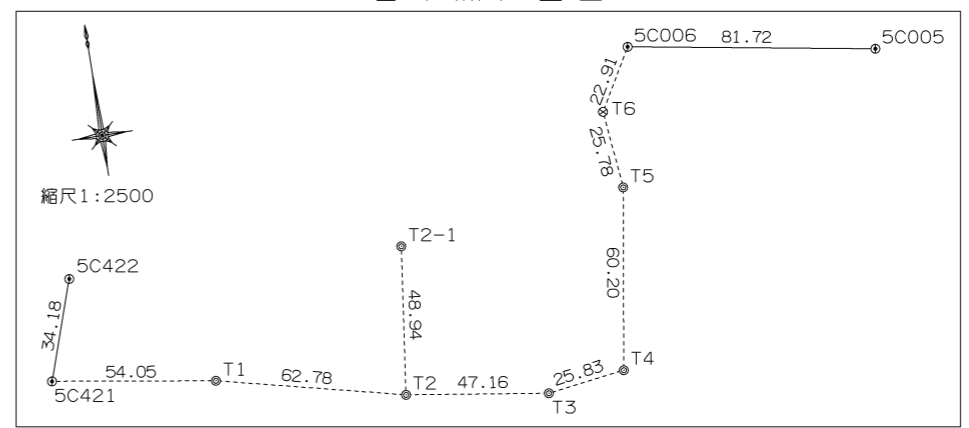
測量年月日 令和1年12月5日

境界標の種類

田	新設コンクリート杭	□	新設金属プレート
田	既設コンクリート杭	田	既設金属プレート
⊕	新設プラスチック杭	+	木杭
⊖	既設プラスチック杭	・	標識なし
○	新設市錐	⊙	引照点
◎	新設金属鈔	⊕	都市再生基準点
⊗	既設金属鈔		



基準点位置図



作成者 鹿児島市田上二丁目33番12号
 土地調査士 榎園 一 浩 (令和2年1月6日作成)

申請人 ブライトビジョン株式会社
 代表取締役 里 良男

縮尺 1/250