

所在：鹿児島市与次郎1丁目2295-136他

縮尺：1/500

宗 種 意

地 号	2295-136			
測点名	種 別	Xn	Yn	Xn - (Yn+1 - Yn)
3	新設金属板	-168512.740	-41729.081	-7028080.841858
4	新設金属板	-168555.628	-41725.702	5846560.226872
5-1	新設赤レンガ印	-168558.740	-41769.805	9286519.100424
6	既存コンクリート印	-168660.195	-41784.840	1414674.036556
7	新設金属板	-168631.932	-41774.627	-2021433.014332
8	新設金属板	-168531.408	-41771.595	-757800.842080
9-1	新設金属板	-168518.975	-41770.049	-5747090.825800
合 計				4260.230878
合 計 面 積				2184.6151390
換 算				2184.61 ㎡

引照点・境界点表

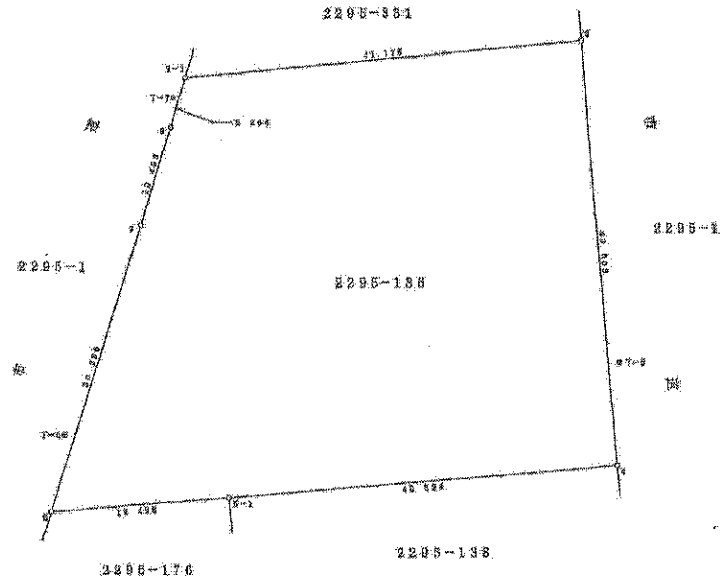
標高	48900	後視点	20048
X座標	-168860.195	-168389.801	
Y座標	-41974.872	-41606.800	
方位角	81°22'01"	距離	88.840
測点	夹角	距離	
3	118°59'20"	171.377	
4	112°27'41"	211.687	

測法NO. 43900、2014日自衛隊補助点及び行政区界点から世界測地系座標
世界測地系座標に換算

測点名	名 称	X 座 標	Y 座 標
T-4	新設金属板 (世界測地座標)	-168492.821	-41729.089
T-5	新設金属板 (世界測地座標)	-168546.822	-41725.363
T-6	新設金属板 (世界測地座標)	-168552.827	-41722.850
T-7	新設金属板 (世界測地座標)	-168518.415	-41771.225

注記：旧市界は測量用境界線及び市界接点確定間の折線は直線になっていますが、現況のとおり内側に湾曲したもので表示しています。

測量年月日 平成27年5月13日



作成年月日 平成27年 5月14日
 作成者 鹿児島市武1丁目23番21号
 土肥家農調査士 坂 亮 寛 純

平成30年度 公課証明書

所有者住所 (所在地) 鹿兒島県鹿兒島市新屋敷町1番7号
所有者氏名 (名称) 有限会社 川商管理サービス

平成30年 1月 1日 現在
1枚目 / 1枚中

物件	所在地 地番 家屋番号	登記地目・構造 課税地目・種類 屋根	登記地積・建築年		評価額(円)		税相当額(円)		備考
			課税地積・床面積(m ²) 階	建築年 層	固定資産税課税標準額(円) 都市計画税課税標準額(円)	固定資産税 都市計画税	固定資産税 都市計画税		
土地 0.0	与次郎1丁目 2295番136	宅地 宅地	全体 全体	2,133.74 2,133.74	全体 全体 全体	259,257,944 181,480,560 181,480,560	全体 全体	2,540,727 544,441	
	以下余白								

上記のとおり相違ないことを証明します。

平成30年 6月 6日

鹿兒島市長

森 博幸



市税証 第 24009142号

この用紙には鹿兒島市の市税がつかしとして入っています

この用紙には鹿兒島市の市税がつかしとして入っています

歩道

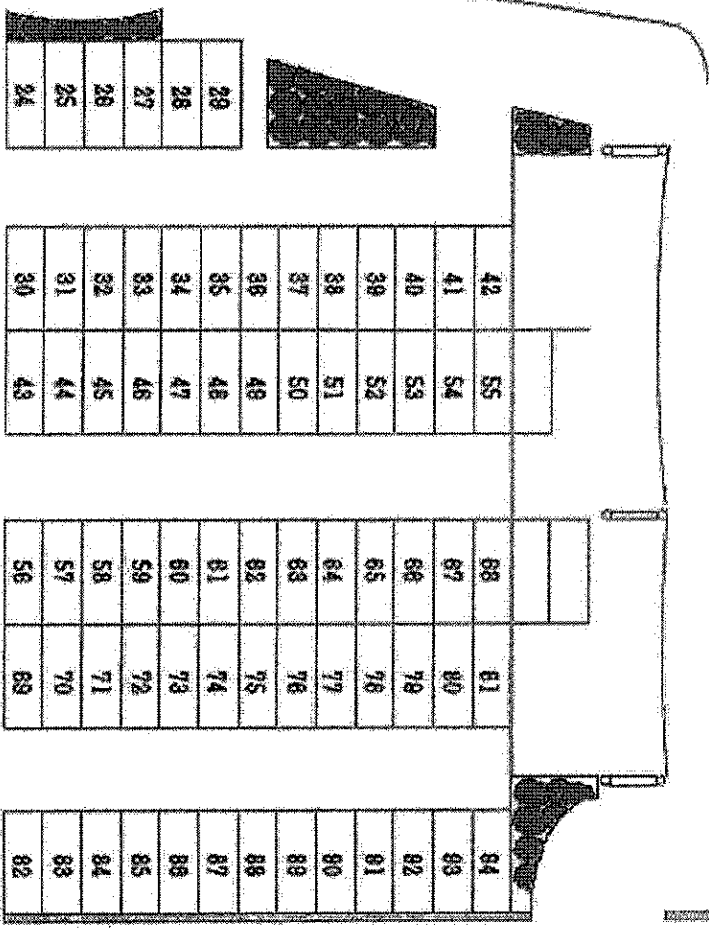
道路

みずほクラハシせん

駐輪場

歩道

道路



出入口 →

出入口 →

1	2	3	4	5	6	7	8	9	10	11	12	13	14	15	16	17	18	19	20	21	22	23	24	25	26	27	28
---	---	---	---	---	---	---	---	---	----	----	----	----	----	----	----	----	----	----	----	----	----	----	----	----	----	----	----